

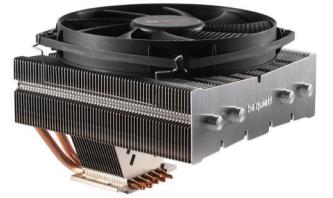
Introduction: Thank you for deciding to purchase a be quiet! product. The following instructions will guide you through the installation process. If you do encounter installation problems, please don't hesitate to contact our customer services by mailing service@bequiet.com. Please note that be quiet! cannot accept liability for damage caused by compatibility problems.

Warranty:

- 3 years manufacturer guarantee for consumers (original purchase from authorized be quiet! dealers only)
- Guarantee work can only be processed with an included copy of the purchase receipt from an authorized be quiet! dealer
- Manipulation and structural changes of any kind as well as damages through external mechanical forces lead to a complete voiding of the guarantee
- Our General Warranty Conditions apply, which can be viewed on bequiet.com

Listan GmbH & Co.KG . Biedenkamp 3a . 21509 Glinde Germany

For further information contact us via e-mail: service@bequiet.com



SHADOW ROCK TF 2

! We recommend removal of the cooler prior to transportation.

August 2017

SHADOW ROCK TF 2



SCOPE OF DELIVERY

	Part name	Quantity
①	be quiet! Shadow Rock TF 2 cooler	1
②	Intel backplate	1
③	AMD backplate	1
④	Intel mounting brackets	2
⑤	Short AMD mounting brackets	2
⑥	Hexagonal nuts with sleeve	4
⑦	Spacer nuts	4

	Part name	Quantity
⑧	Hexagonal nuts	4
⑨	M3x16 screws	4
⑩	AMD M3x15 screws	4
⑪	M3x3 screws	4
⑫	C-profile spacers	4
⑬	AMD washers	4
⑭	Hexagonal wrench	1

Intel LGA 2011(-3) square ILM / LGA 2066

מקם את יחידת הקירור מעל המעבד

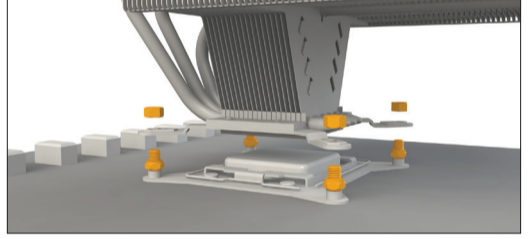
Intel LGA 775 / 1366 / 1150 / 1151 / 1155 / 1156

התקנה של סוגרי התושבת
חבר את 2 סוגרי התושבת-פריט 4- לתחתית יחידת הקירור באמצעות ברגי-פריט 11

כללי
מומלץ להתקיין את יחידת הקירור מחוץ למארז המחשב

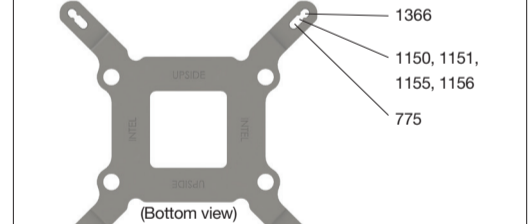
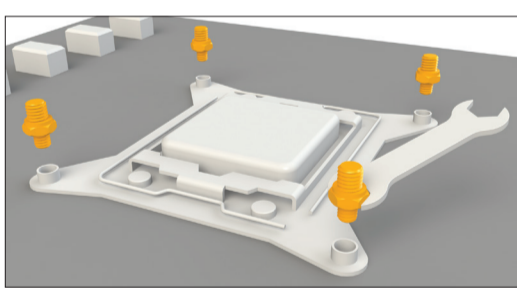
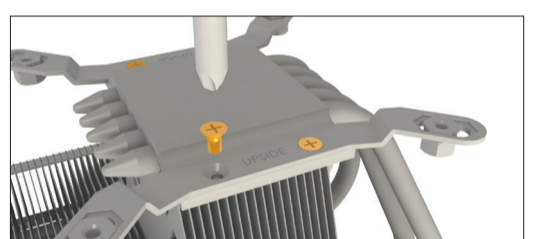
The following parts are needed for this:
1x be quiet! Shadow Rock TF 2 CPU cooler (1), 2x Intel mounting brackets (4), 4x spacer nuts (7), 4x hexagonal nuts (8), 4x M3x3 screws (11), 1x hexagonal wrench (14)

הברג את הספיסייירים-פריט 7- על המסגרת של התושבת של המעבד השתמש במפתח המתאים-פריט 14



כללי
מומלץ להתקיין את יחידת הקירור בתוך מארז המחשב על לוח האם

The following parts are needed for this:
1x be quiet! Shadow Rock TF 2 CPU cooler (1), 1x Intel backplate (2), 2x Intel mounting brackets (4), 4x hexagonal nuts with sleeve (6), 4x hexagonal nuts (8), 4x M3x16 screws (9), 4x M3x3 screws (11), 4x C-profile spacers (12), 1x hexagonal wrench (14)

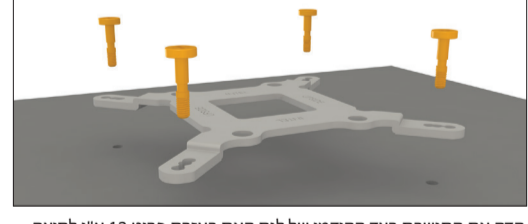
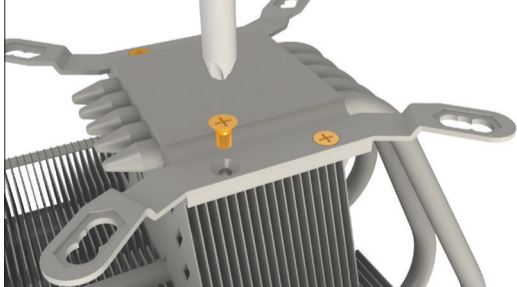
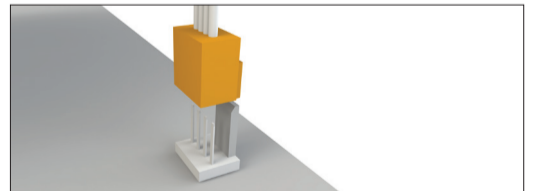


הרכבת יחידת הקירור
הסר את כיסוי המגן בתחתית יחידת הקירור חבר את המאוורר למחבר מאוורר המעבד על לוח האם

התקנה של סוגרי התושבת
חבר את 2 סוגרי התושבת-פריט 4- לתחתית יחידת הקירור באמצעות ברגי-פריט 11

הנח את האומים-פריט 8- מעל הספיסייירים-פריט 7- והדק בהצלבה את האומים בעזרת פריט 14

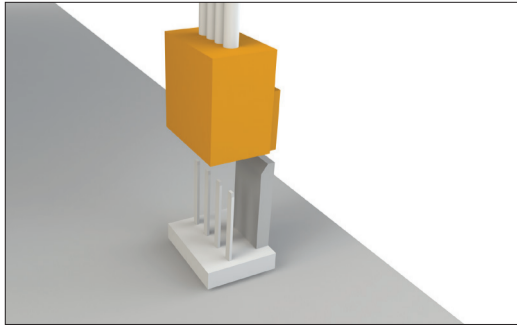
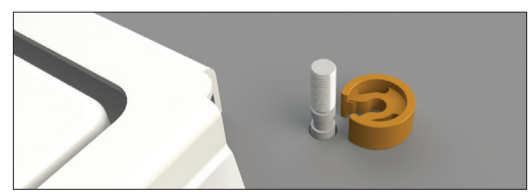
מיקום התושבת
מקם את התושבת-פריט 2- בצד האחורי של לוח האם הכנס את הברגים-פריט 9-דרך השקעים שעל התושבת לתוך לוח האם



מקם את יחידת הקירור והברג את הברגים-פריט 9

הרכבת יחידת הקירור
הסר את כיסוי המגן בתחתית יחידת הקירור חבר את המאוורר למחבר מאוורר המעבד על לוח האם

הדק את התושבת בצד הקדמי של לוח האם בעזרת פריט 12 ע"י לחיצה לתוך הברגים עד שנשמע קליק



הרכבה של סוגרי התושבת
הכנס את פריט 6 מלמטה דרך החור בסוגר והברג מלמעלה את האום המשושה-פריט 8 בעזרת פריט 14

